

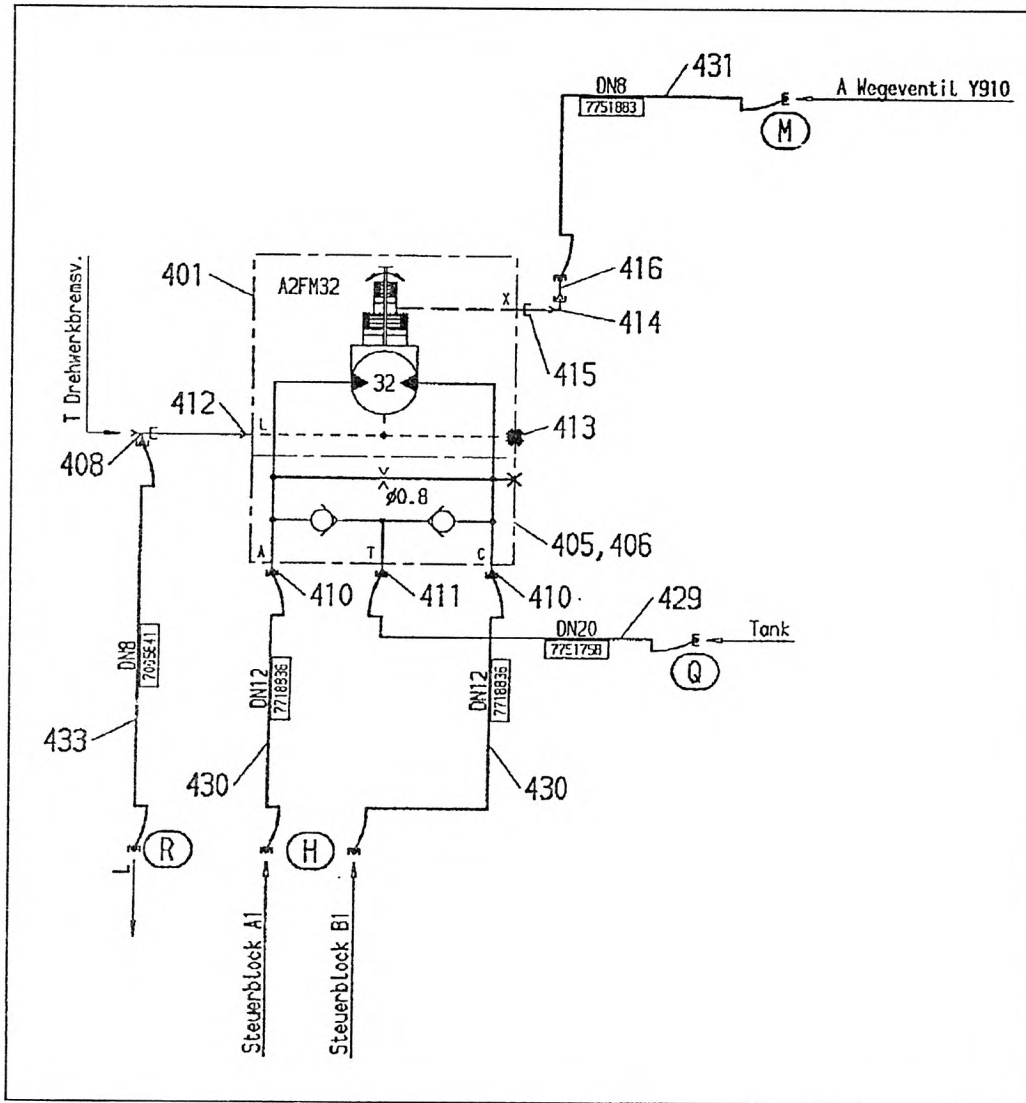
HYDRAULIC PLAN
HYPLN-DREHWERKANTRIEB
PLAN HYDRAULIQUE

997-077-66719

Figure
Bild
Figure

7766719

3213-01



Item Pos. Réf	Part No. Teil-Nr. Pièce No	Designation Benennung Désignation	all alle tous	Qty/assy Stck/Variante Pièce/ensemble								Figure Bild Figure
				A	B	C	D	E	F	G	H	
401	997-082-01291	AXIAL PISTON MOTOR AXIALKOLBENMOTOR MOTEUR A PISTON AX	1									
405	997-077-11914	CONTROL BLOCK STUEBERBLOCK BLOC DE COMMANDE	1									
406	997-001-24340	SOCKET HEAD SCREW M8x60 ZYL-SCHRAUBE VIS A TETE CYL	4									
408	997-019-83889	SOCKET STUTZEN TUBULURE	1									
410	997-084-11051	SOCKET STUTZEN TUBULURE	2									
411	997-084-11048	SOCKET STUTZEN TUBULURE	1									
412	997-077-18689	SOCKET STUTZEN TUBULURE	1									
413	997-013-50997	THREADED PLUG M16x1,5 VERSCHLUSSZSCHRAUBE BOUCHON FILETE	1									
414	997-016-36004	SOCKET STUTZEN TUBULURE	1									
415	997-016-65705	SOCKET EINSCHRAUBSTUTZEN MANCHON FILETEE	1									
416	997-084-11170	CENTER PIECE MITTELSTUECK PIECE CENTRALE	1									
429	997-077-51758	HOSE LINE 20x1050 SCHLAUCHLEITUNG CONDUITE FLEXIBLE	1									
430	997-077-18836	HOSE LINE 12x550 SCHLAUCHLEITUNG CONDUITE FLEXIBLE	2									
431	997-077-51883	HOSE LINE 8x600 SCHLAUCHLEITUNG CONDUITE FLEXIBLE	1									
433	997-070-05641	HOSE LINE 8x2200 SCHLAUCHLEITUNG CONDUITE FLEXIBLE	1									